

Tutorial utilizare platforma rezidentiat.com

✓ Inregistrarea contului pe platforma

- completarea cu datele dumneavoastra de identificare

Învață rapid și ușor utilizând platforma de testare



Online oriunde

Începe un test pe desktop și continuă-l pe telefonul mobil. Platforma este mobile friendly.



Rapoarte detaliate

Istoric de testare și rapoarte detaliate pentru a vedea istoricul performanței tale de-a lungul timpului.



Teste personalizate

Concepte de profesori universitari cu înaltă expertiză profesională.



Suport video

Lecții video cu tematica de rezidențiat, video operații detaliate, etc



Flash-carduri distractive

Jocuri cu întrebări/ăspunsuri fulger grupate pe capitolele din tematica pentru examenul de rezidențiat

Creează-ți profilul pentru testare online

Nume *

Username *

Parolă *

Minim 8 caractere, o literă mare, o literă mică, o cifră, un caracter special.

Confirmă parola *

Email *

Confirmă email *

Telefon *

Condiții de utilizare *

De acord Nu

Pentru înregistrarea pe acest site, trebuie să acceptați termenii și condițiile de utilizare.

ÎNSCRIE-TE ÎN PLATFORMĂ

AI DEJA CONT? CONECTEAZĂ-TE

- dupa inscriere veti primi in inbox un email de activare inscriere (va rugam sa verificati si sectiunea SPAM a adresei dumneavoastra de email)

✓ Utilizarea modulului PLATI :



Pentru accesarea resurselor din platforma este nevoie sa activati unul din urmatoarele planuri:

- **Planuri de puncte** in functie de necesitatile dumneavoastra (basic, mediu, extra).

Punctele se pot folosi pentru evaluare (10-30 puncte pentru fiecare test de 10-30 intrebari), simulare (100 puncte), pentru biblioteca de flash-carduri (5 puncte pentru fiecare modul de flash-carduri) si pentru lectii video (5-10 puncte in functie de lectia selectata). Dupa achizitia Flash-cardurilor si a lectiilor video ele pot fi folosite nelimitat 1 an de zile.

- **Planul Premium** este planul care ofera acces la toate resursele platformei, fara alte costuri. Exista anumite restrictii in ceea ce priveste numarul de teste realizate in 24 de ore (maxim 15 teste), se pot activa 5 module de flash-carduri si 5 lectii video. In aceasta plan se activeaza si functia de **Recapitulare capitol** (devine activa dupa 1 iulie) unde puteti accesa toate intrebarile esentiale ale acelu capitol.
- **Cod promotional** in cartea de Sinopsis, pagina 2 gasiti un cod unic de carte pe care il puteti activa si veti beneficia de 100 puncte.

Cod Promotional

Ai un cod promotional?
Introdu codul pentru a incarca cu puncte

ex: QFG52WXZ

INCARCA CONTUL

Plan Basic
100 lei
400 puncte

- ✓ Acces pe platformă
- ✓ Istoric teste
- ✓ Resurse video
- ✓ Flash-carduri

Alege Pachetul >

Plan Mediu
160 lei
800 puncte

- ✓ Acces pe platformă
- ✓ Istoric teste
- ✓ Resurse video
- ✓ Flash-carduri

Alege Pachetul >

Plan Extra
210 lei
1400 puncte

- ✓ Acces pe platformă
- ✓ Istoric teste
- ✓ Resurse video
- ✓ Flash-carduri

Alege Pachetul >

Plan Premium*
250 lei

- ✓ Accesarea tuturor resurselor de pe platforma
- ✓ Valabil pana la examenul de Rezidentiat 2022
- ✓ 2 simulari recapitulare si 4 simulari ale examenului

Alege Pachetul >

* In 24 de ore, utilizatorul premium nu poate genera mai mult de 15 teste de evaluare, 2 teste recapitulare si poate activa maxim un capitol din modulul flashcard sau video. Utilizarea simultana va fi restrictionata la un dispozitiv.

✓ **Plata planurilor pe platforma:**

- plata prin serviciul securizat **euplatesc.ro** se face automat, iar planul achizitionat devine activ imediat
- plata prin **ordin de plata**, se face manual dupa ce primim notificarea de la banca Transilvania (unde este activ contul nostru bancar) ca plata a fost efectuata, iar planul devine activ prin aprobare manuala in 2-3 zile de la realizarea platii bancare.

EVALUARE/SIMULARE

✓ **Utilizarea modulului de testare :**

Este modul cel mai important al platformei si este compus din alte 3 module:

- **Genereaza test** unde aveti posibilitatea de a vă testa 1,2 sau 3 capitole din tematica de rezidentiat in acelasi timp. Testul are 10 intrebari (daca alegeti un singur capitol) sau 30 intrebari (daca alegeti 3 capitole), iar structura este compusa din 2 intrebari cu un singur raspuns (identificate cu *) si 8 intrebari cu raspuns multiplu. Rezultatele si raspunsurile detaliate le regasiti in sectiunea **Rapoarte**. Fiecare test se poate personaliza si se poate repeta o singura data fara alte costuri (pentru optiunea planurilor cu puncte)
- **Genereaza simulare** este activa incepand din august cu teste de simulare din anii trecuti si se vor activa 4 simulari a cate 200 de intrebari grila noi (cate o simulare in fiecare saptamana incepand cu a doua jumatate a lunii octombrie pana la examenul de rezidentiat). Tot aici se vor regasi si 2 recapitulari (una din Kumar si cealalta din Ganti impreuna cu Lawrence). Rezultatele si raspunsurile detaliate le regasiti in sectiunea **Rapoarte**, intr-un mod diferit fata de celelalte teste.
- **Recapitulare capitol** este activa doar pentru planul Premium si se poate realiza din luna iulie pana la examenul de rezidentiat.


*un test intrerupt se poate continua din sectiunea **Rapoarte** in maxim 24 ore.

Generează un test / simulare

GENEREAZA TEST GENEREAZA SIMULARE RECAPITULARE CAPITOL

Personalizează-ți numele testului

Selectează capitolul/capitolele (max. 3) *

Numărul de credite  Vrei să încarci? [Click aici](#)

10 din 234 disponibile

Un test întrerupt se poate continua din RAPOARTE în maxim 24 de ore!

GENEREAZĂ TEST NOU 

✓ **Utilizarea modului de invatare prin flash-carduri :**

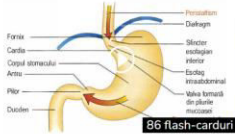
FLASH-CARD

- In prima sectiune a modului aveti biblioteca de flashcarduri a platformei de unde puteti alege sa achizitionati/activati flash-cardurile dorite

- după achiziție/activare pachetul de flash-carduri va putea fi folosit în secțiunea **Flash-cadurile mele** și poate fi folosit nelimitat un an de la achiziția/activarea lui.

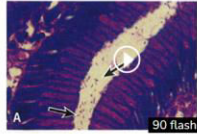
Toate flashcard-urile [Flashcard-urile mele](#)

Kumar: Gastroenterologie (4)



86 flash-carduri

Boala de reflux gastro-esofagian (80 flash-carduri)



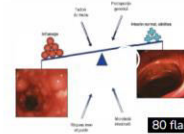
90 flash-carduri

Infecția cu Helicobacter Pylori - Boala ulceroasă pep



137 flash-carduri

Bolile inflamatorii intestinale, II



80 flash-carduri

Bolile inflamatorii intestinale, I

Kumar: Terapie intensivă (1)



64 flash-carduri

Insuficiența respiratorie. ARDS

CAZURI CLINICE

✓ **Utilizarea modulului cazuri clinice :**

Funcționează la fel ca modulul evaluare – generează test, se poate realiza test cu 10 întrebări doar la capitolele active din modul

VIDEO

✓ **Utilizarea modulului video :**

- În prima secțiune a modulului aveți biblioteca de lectii video a platformei de unde puteți alege să achiziționați/activați lecția dorită

- după achiziție/activare videoclipul va putea fi folosit în secțiunea **Video-urile mele** și poate fi folosit nelimitat un an de la achiziția/activarea lui.

După activare/achiziție, resursa video poate fi vizionată nelimitat pe o perioadă de 1 an!

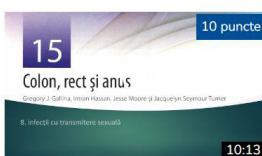
Toate video-urile Video-urile mele

Lawrence: Herniile peretelui abdominal (1)



Lawrence: Herniile, II HOM, conf univ Mastalier Bogdan

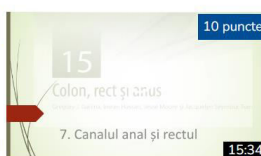
Lawrence: Colon, rect și anus (3)



Lawrence-Colon, rect și anus- VIII, prof dr Mercuț Do



Lawrence-Colon, rect și anus-V-VI, prof dr Mercuț Dor



Lawrence-Colon, rect și anus- VII, prof dr Mercuț Dor

✓ Utilizarea modulului Rapoarte :

RAPOARTE

- sunt toate punctajele la testele, simularile, recapitularile sustinute de dumneavoastra
- puteti vedea raspunsurile corecte si explicatii detaliate
- puteti raporta eventualele intrebari gresite
- exemplu de raport recapitulare si test capitol:

Ai obținut un punctaj de 121 din maxim 281 puncte.

1 5. *Prevalența unei boli se calculează prin formula:

2

3

4 A. (numărul de cazuri noi de boală într-o anumită perioadă de timp) / (populația la risc)

5 B. (probabilitatea bolii la populația expusă) / (probabilitatea bolii la populația neexpusă)

6 C. (număr de cazuri de boală existente) / (populația totală)

7 D. (persoane care mor într-o perioadă dată de timp) / (număr de cazuri de boală într-o perioadă de timp)

8 E. (rata bolii în grupul martor) - (rata bolii în grupul de intervenție)

9

10

11 Intrebare gresita? Te rugam sa o raportezi aici.

12

13 Pentru această întrebare ai obținut 4 puncte.

14 [EXPLICAȚII DETALIATE](#) [URMĂTOAREA ÎNTREBARE](#)

15

- exemplu de raport simulare examen (pentru detaliile intrebarii accesati numarul acesteia):

Denumire test: Simulare 2021-11-13 05:54:44


Capitol: Simulare 2021 (noiembrie)

Punctaj: 911 din 950

Astazi 23-08-2022 esti pe locul [redacted] din [redacted]

Legendă

Răspuns corect	✓
Răspuns gresit	✗
Răspuns dat	

GENEREAZĂ TEST NOU 

	A	B	C	D	E	
1	✗	✗	✗	✗	✓	4 pt
2	✗	✗	✗	✓	✗	4 pt
3	✗	✗	✗	✗	✓	4 pt
4	✗	✓	✗	✗	✗	4 pt
5	✗	✗	✗	✓	✗	4 pt
6	✓	✗	✗	✗	✗	4 pt
7	✓	✗	✗	✗	✗	4 pt
8	✗	✓	✗	✗	✗	4 pt
9	✓	✗	✗	✗	✗	4 pt
10	✗	✓	✗	✗	✗	4 pt
11	✗	✗	✗	✗	✓	4 pt
12	✗	✗	✗	✓	✗	4 pt
13	✓	✗	✗	✗	✗	4 pt
14	✓	✗	✗	✗	✗	4 pt
15	✗	✗	✓	✗	✗	4 pt
16	✗	✗	✗	✗	✓	4 pt
17	✗	✓	✗	✗	✗	4 pt
18	✗	✗	✗	✓	✗	4 pt
19	✗	✓	✗	✗	✗	4 pt
20	✗	✗	✗	✗	✓	4 pt
21	✗	✓	✗	✗	✗	4 pt
22	✓	✗	✗	✗	✗	4 pt
23	✗	✓	✗	✗	✗	4 pt

✓ Utilizarea modulului contul meu :



- sunt toate tranzactiile realizate de dumneavoastra: achizitii de planuri, teste realizate, datele dumneavoastra de identificare etc



Plateste online cu cardul

Simplu si rapid, punctele vor intra in contul tau imediat iar factura se va trimite pe email.

PLATESTE CU CARDUL



Plateste prin OP

Punctele apar in cont dupa confirmarea platii (maxim 2 zile lucratoare)

PLATESTE CU OP